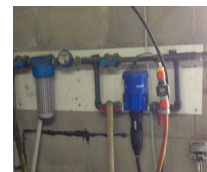


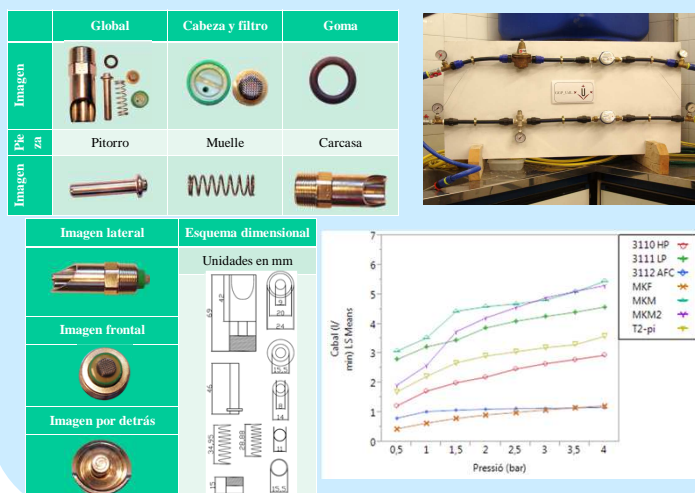
Objetivos principales

- Análisis de situación en la gestión medioambiental en la producción porcina
- Caracterización de los bebederos más utilizados en el sector porcino.
- Adaptar la mejor estrategia alimenticia para optimizar los índices productivos minimizando la excreción de N, P, Cu y Zn.
- Seguimiento de 3 granjas comerciales para conocer el efecto de las mejoras en la gestión del agua y mejoras en la formulación en el volumen de purines y la minimización de N, P, Cu y Zn en la excreción.



FASE 1: Caracterización de los bebederos a nivel de laboratorio y adaptación de la mejor estrategia alimenticia en granja piloto (Monells)

Caracterización de 23 bebederos en laboratorio



Adaptar la mejor estrategia para optimizar los IT y minimizar la excreción de N, P, Cu y Zn



- 2 engordes con 48 cerdos. El primer engorde alojados individual y el segundo agrupados
- 2 dietas: Una con 2 piensos y otra con 6 piensos distribuidos durante el engorde
- Se controló: Pesos animales, Consumos (piensos/agua), IT, Calidad de la canal y

		IC	kg N/plaza	
			Excreción	% red.
2 piensos	Promedio	2,44	5,08	30%
	Desv.st.	0,13	0,22	3%
6 piensos	Promedio	2,39	4,22	42%
	Desv.st.	0,14	0,25	3%

FASE 2: Adaptación de las mejoras en granjas comerciales

Seguimiento y evaluación en condiciones actuales

Seguimiento durante un año de 6 explotaciones porcinas donde se controló: Entrada y salida de los animales, los pesos, los consumos, las condiciones ambientales de las naves, cantidad y composición de los purines generados en la explotación.



Seguimiento en granjas comerciales adaptando las mejoras en alimentación y agua

Granja Vila viñeta: 320 cerdos engorde

Antes: Consumo pienso en seco

Ahora: Consumo pienso semi-humedo



	Antes	Después
Generación (m ³ /plaza y año)	0,91	0,48

Granja Arumí de Palau: 1.620 lechones

Antes: Bebederos con cazoleta

Ahora: Bebederos con cazoleta (primera semana) y con chupeta de bola (resto de la transición)



	Antes	Después
Generación (m ³ /plaza y año)	0,60	0,50

Granja el Pujol: 2.400 cerdos engorde

Antes: Una línea distribución de pienso (Limitación alimentación multifase)

Ahora: Dos líneas distribución pienso (Alimentación multifase)



Divulgación

Artículo, Revista Suis



Documentos página Web

