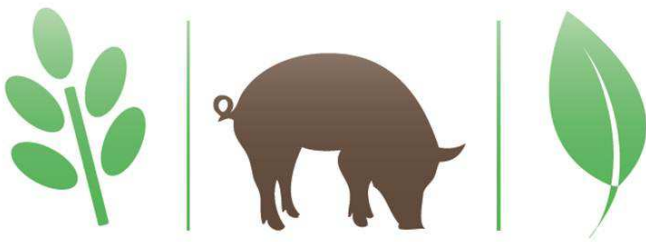


FUTUR AGRARI



LIFE12 ENV/ES/000647

## **PROTOCOL DE MOSTREIG DE SOLS LIFE+ FUTUR AGRARI**

EXPLOTACIONS AGRÀRIES PER AL FUTUR:  
INNOVACIÓ PER A LA GESTIÓ SOSTENIBLE DE LA  
FERTILITZACIÓ DES DE LA GRANJA FINS AL SÒL

## Protocol a seguir per al mostreig de sòls del projecte LIFE12 ENV/ES/000647 FUTUR AGRARI

### 1. Introducció

El mostreig de sòls objecte d'aquest document forma part d'una de les accions que conformen el projecte europeu LIFE que porta per nom "FUTUR AGRARI". Els mostrejos de sòls són una part important d'aquesta acció que pretén oferir assessorament en adobatge a les explotacions agràries de la zona, especialment provinent de fonts orgàniques.

### 2. Zona de mostreig

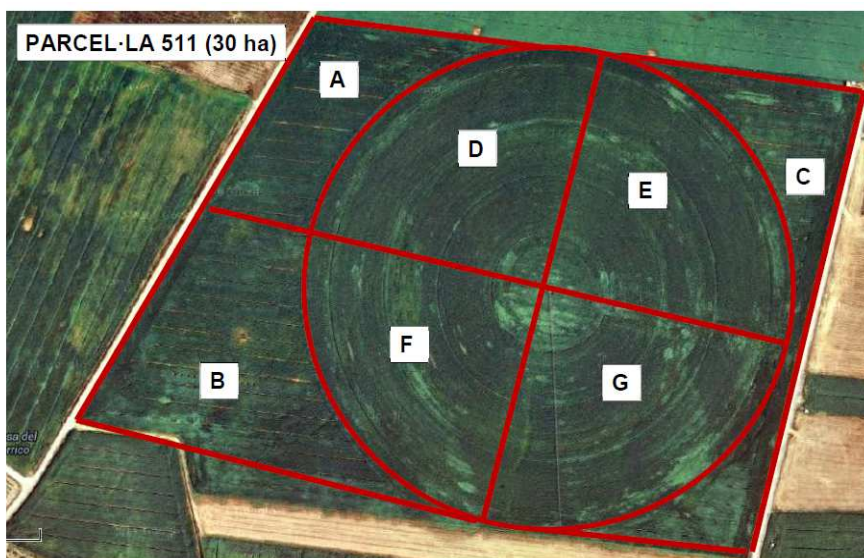
Els mostrejos es faran exclusivament en una zona concreta amb conreus extensius i compresa en els nous regadius de l'Algerri-Balaguer, concretament entre els municipis d'Algerri, Castelló i Albesa.

### 3. Nomenclatura

Per tal d'evitar confusions es defineixen els conceptes de parcel·la i subparcel·la:

Parcel·la. Tota aquella superfície amb un sòl codi (codi de 3 dígits numèric) Veure exemple (Figura 1) de la parcel·la 511.

Subparcel·la. Número de divisions dins de cada parcel·la (amb lletres majúscules). Veure exemple (Figura 1) de les subparcel·les de la A fins a la G dins de la parcel·la 511.



A+B = 8 ha  
C=2 ha  
PIVOT=20 ha (cada sector=5 ha)

Figura 1. Exemple d'una parcel·la a mostrejar, amb les seves subparcel·les

#### 4. Tipus de mostrejos, número de mostres i temporalitat

Durant l'any es distingeixen tres tipus de mostrejos de sòls en funció de les anàlisis que es faran en les mostres obtingudes:

##### Mostreig complet

S'estima que hi pugui haver un total de 150 parcel·les a la zona, de les quals s'obtidria un total de 3 mostres compostes per cada parcel·la, aproximadament.

Per fer una mostra composta, caldrà fer un mínim de 8 submostres cada 1 ha.

El mostreig es farà a les profunditats de: 0-30cm; 30-60 cm; 60-90 cm. **Això farà un total de 450 mostres compostes.**

##### Mostreig fertilitat

Les parcel·les es dividiran en subparcel·les per a aquest mostreig, tindran un tamany màxim de 5 ha i es prendrà 1 mostra composta per cada subparcel·la. Per a les 1000 ha previstes en cereal d'estiu s'estima un total de 200 mostres compostes, i per a les 250 ha previstes en cereal d'hivern s'estima un total de 50 mostres compostes.

Per fer una mostra composta, caldrà fer un mínim de 8 submostres cada 1 ha.

El mostreig es farà a les profunditats de: 0-30cm. **Això farà un total de 250 mostres compostes.**

##### Mostreig nitrats

Les parcel·les es dividiran en subparcel·les per a aquest mostreig, tindran un tamany màxim de 5 ha i es prendrà 1 mostra composta per cada subparcel·la. Per a les 1000 ha previstes en cereal d'estiu s'estima un total de 200 mostres compostes.

Per fer una mostra composta, caldrà fer un mínim de 8 submostres cada 1 ha.

El mostreig es farà a les profunditats de: 0-30cm; 30-60 cm; 60-90 cm. **Això farà un total de 600 mostres compostes.**

A continuació es presenta una taula amb una aproximació de la superfície a mostrejar i de les èpoques en què els mostrejos serien més intensius. Aquestes dades són orientatives i podran estar sotmeses a certa variació durant el transcurs de l'any.

| CEREAL ESTIU    | superfície (ha) | Profunditats de mostreig* | Nombre de mostres generades   | època               |
|-----------------|-----------------|---------------------------|-------------------------------|---------------------|
| complet         | 1000            | 3                         | 120*3=360                     | febrer, març, abril |
| fertilitat fons | 1000            | 1                         | 200*1=200                     | febrer, març, abril |
| nitrats cob     | 1000            | 3                         | 200*3=600                     | maig, juny, juliol  |
| CEREAL HIVERN   | superfície (ha) | prof                      | mostres                       | època               |
| complet         | 250             | 3                         | 30*3=90                       | setembre, octubre   |
| fertilitat fons | 250             | 1                         | 50*1=50                       | setembre, octubre   |
| <b>TOTAL</b>    | <b>1250 ha</b>  |                           | <b>1300 mostres compostes</b> |                     |

\*Profunditat 1=0 a 30cm; Profunditat 3=0 a 30cm; 30 a 60 cm; 60 a 90cm

Nota: El mostreig de fons i fertilitat poden coincidir en el temps, per la qual cosa no es tractarà de mostrejar 2000 ha en cereal d'estiu, sinó 1000 ha a partir de les quals es trauran varies mostres amb codis diferents segons si van per anàlisi completa o només de fertilitat. Passarà el mateix en el cereal d'hivern.

## 5. Rapidesa en fer els mostrejos

El DAAM procurarà avisar almenys amb una setmana d'antelació per tal que els mostrejos s'efectuïn en el temps indicat i adequat per a un posterior assessorament en fertilització.

## 6. Identificació de les mostres

La codificació de les mostres en el camp estarà formada per aquests 3 camps separats per guions:

- el número de la parcel·la (codificació de 3 dígits numèrics)
- la lletra en majúscules de la subparcel·la (només per a mostrejos de fertilitat o nitrats)
- la fondària del mostreig: 30 (per a profunditat de 0 a 30cm), 60 (per a profunditat de 30 a 60cm), 90 (per a profunditat de 60 a 90cm).

| Codi mostra | Observacions                               | Mostreig             |
|-------------|--|----------------------|
| 511-A-30    | Parcel·la 511, subparcel·la A, 0-30 cm     | Fertilitat o nitrats |
| 511-C-30    | Parcel·la 511, subparcel·la A, 0-30 cm     | Fertilitat o nitrats |
| 511-30      | Mostra única per la parcel·la 511, 0-30 cm | Complet              |

## 7. Recollida i transport de les mostres

Les mostres compostes degudament identificades i amb aproximadament uns 0,5 kg de terra (compostes o fertilitat) o 0.25 kg de terra (nitrats), s'homogeneïtzaran i es posaran dins d'una bossa de plàstic transparent. Un cop fet això caldrà transportar-les fins a la seu del DAAM a Lleida (o a una altra localització situada a una distància similar) en les condicions que es detallen a continuació, segons el tipus de mostra:

| Tipus de mostreig | Transport    |
|-------------------|--------------|
| Complet           | Sense nevera |
| Fertilització     | Amb nevera   |
| Nitrats           | Amb nevera   |

**Carlos Ortiz**  
**19 de febrer de 2014**